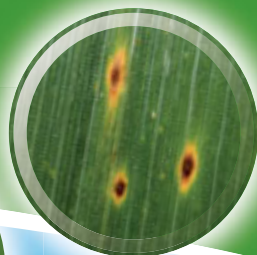
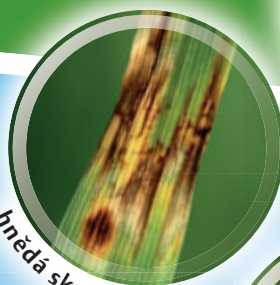


Skutečná fungicidní ochrana obilnin

Impulse Super



DTR



hnědá skvrnitost



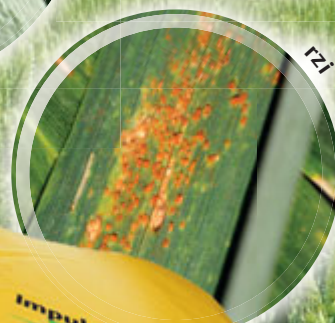
rhynchosporiová skvrnitost



braničnatky



padlí



řzi

- 3 systémové účinné látky
- Významný protektivní a kurativní účinek
- Dlouhé reziduální působení
- Registrován do pšenice a ječmene
v dávce 0,4–0,6 l/ha

Objednat
balíček!
Topsin M
+ Impulse Super
na 20 ha !!!



SUMI AGRO CZECH s.r.o.
Na Strži 63, 140 62 Praha 4
tel.: 261 090 281-6
fax: 261 090 280
www.sumiagro.cz

Vladimír Čech
Roman Procházka
Jiří Andr
Petr Lacina
Jiří Tihelka
Václav Noska
Pavel Bureš

střední Čechy
jižní a střední Morava
východní a střední Čechy
jižní Čechy a Vysočina
severní Morava
západní a severní Čechy
Vysočina a Jižní Morava

725 534 009
602 205 456
602 177 885
602 224 885
725 745 285
606 704 480
724 298 840

Impulse Super

Postřikový přípravek ve formě emulgovatelného koncentrátu k ochraně pšenice a ječmene proti houbovým chorobám a révy vinné proti padlí révy.



Působení přípravku

Impulse Super je kombinovaný fungicid s velmi dobrým protektivním účinkem a dlouhým reziduálním působením. Všechny tři účinné látky mají systémový účinek a v účinnosti se vzájemně podporují a doplňují.

Spiroxamin je nová systémová účinná látka s preventivním (protektivním), eradikativním (zastavuje napadení) a kurativním (léčebným) působením. Proniká velice rychle do pletiv rostliny, kde je rovnoměrně rozdělen (bez kumulace ve špičkách listů). Vyznačuje se vysokým eradikativním účinkem zejména proti padlí travnímu a rzem.

Dále zesiluje kurativní (léčebný) účinek azolů proti braničnatkám, DTR (helmintosporiáza pšenice) a hnědé a rynchosporiové skvrnitosti ječmene.

**Impulse Super
je SUPER
fungicidní
ochrana obilnin !**

Stop efekt proti padlí travnímu

Zastavení infekce (stop efekt) má velký význam v boji proti padlí travnímu, neboť se jedná o patogen s velmi rychlým šířením. Spiroxamin účinkuje proti padlí i za nižších teplot v jarním období.

Synergický efekt

Kombinací spiroxaminu s azoly je velice pozitivně ovlivněn jejich příjem a rovnoměrné rozdělení v listech. Přítomností spiroxaminu je urychlen příjem azolů. Kombinací všech tří účinných látek dochází k rychlejšímu pronikání do listových pletiv, a tím rychlejšímu nástupu účinnosti a snížení rizika smyvu deštěm po aplikaci.

Pšenice - doporučení pro aplikaci

Nejvyšší fungicidní účinnosti je dosaženo při preventivní aplikaci nebo při aplikaci na počátku infekce tzn., že jsou na listech patrné první příznaky chorob.

1. Aplikace na počátku sloupkování a sloupkování BBCH 32–39

Impulse Super 0,4–0,5 l/ha + Topsin M 500 SC 0,5–0,7 l/ha

Při aplikaci v tomto termínu je vhodné Impulse Super kombinovat s Topsinem M pro rozšíření účinnosti na choroby pat stébel. V případě preventivní aplikace (na porostu nejsou patrné příznaky chorob - padlí a braničnatky) je vhodné volit nižší doporučenou dávku na hektar.

2. Aplikace v období objevení se praporcového listu až počátku metání BBCH 49–51

Při této aplikaci je vhodné použít **Impulse Super v dávce 0,6 l/ha** a tím docílit dlouhé reziduální účinnosti pro ochranu praporcového listu a klasu proti braničnatkám a rzím.

Ječmen ozimý - doporučení pro aplikaci

Nejvyšší fungicidní účinnost je dosaženo při preventivní aplikaci nebo při aplikaci na počátku infekce tzn., že jsou na listech patrné první příznaky chorob.

1. Aplikace na počátku sloupkování a sloupkování BBCH 32 až 39

Impulse Super 0,5 l/ha + Topsin M 500 SC 0,5–0,7 l/ha

Při aplikaci v tomto termínu je vhodné Impulse Super kombinovat s Topsinem M pro rozšíření účinnosti na choroby pat stébel. Vhodné je volit vyšší dávku na hektar u obou přípravků, protože při včasné aplikaci většinou postačí jedno ošetření díky dlouhému reziduálnímu působení.

Ječmen jarní - doporučení pro aplikaci

Nejvyšší fungicidní účinnosti je dosaženo při preventivní aplikaci nebo při aplikaci na počátku infekce tzn., že jsou na listech patrné první příznaky chorob.

1. Aplikace v období odnožování a počátku sloupkování BBCH 25–32

Impulse Super 0,4–0,6 l/ha

Dávku 0,4 l/ha volíme při preventivní aplikaci v období odnožování ječmene u odrůd náchylných na padlí travní.

Dávku 0,6 l/ha volíme jestliže se v porostu vyskytují první příznaky napadení padlím travním nebo hnědou skvrnitostí.

Po této brzké aplikaci bývá nutné porost ještě jednou fungicidně ošetřit v období objevení se praporcového listu až metání proti rynchosporiové skvrnitosti.